

ŞEHNAZ İLÂHÎ

Hafif

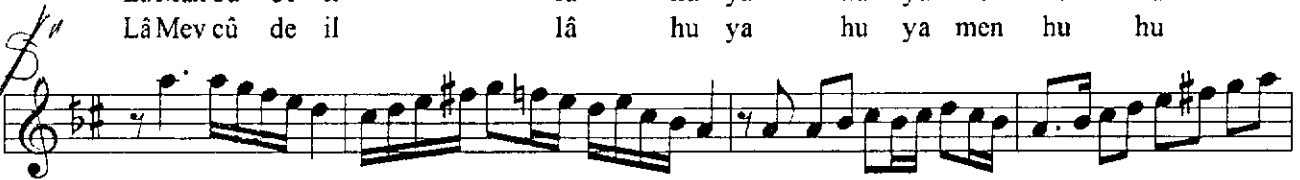
**Beste:Şehzade Mehmed
Seyfeddin Efendi(1874-1927)**



Lâ i lâ he il	lâ	hu	ya huya	men	hu
Lâ Maksû de il	lâ	hu	ya huya	men	hu
Lâ fâ i le il	lâ	hu	ya huya	men	hu



Lâ	Mâ	bu	de	il	lâ	hu	ya	hu	ya	men	hu	hu
Lâ	Mah	bû	be	il	lâ	hu	ya	hu	ya	men	hu	hu
Lâ	Mev	cû	de	il	lâ	hu	ya	hu	ya	men	hu	hu



Ya hu ya men hu ley selhadi il lâ hu



Ya hu ya men hu ley sel hadi il lâ hu



Zik rim be nim da im bu ya hu . ya men hu



Lâ i lâ he il lâ hu ya hu ya men hu hu

Cüneyd KOSAL imzalı notaya Ahmet ÖZHAN tarafından güfte giydirilmiştir. 15/06/1998